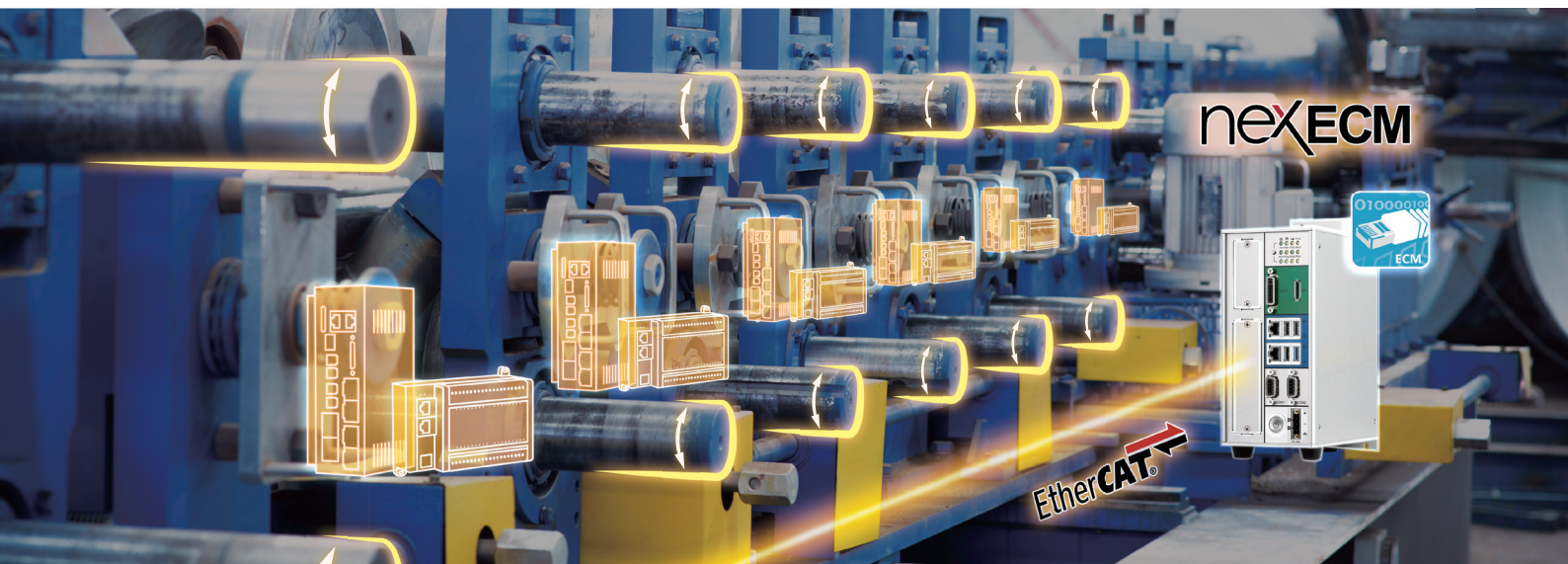


NexECM EtherCAT 主站控制器



EtherCAT為現今分散式運動控制器的通訊主流，具有高即時性、高擴展性、高穩定性等特點。創博提供專業EtherCAT主站控制器，讓使用者可以快速建置EtherCAT控制系統，透過NexECM軟體，使用者可以在即時作業系統環境下開發專屬的EtherCAT運動控制。控制器之開放式架構讓使用者在Microsoft® Windows環境中可輕鬆整合第三方軟、硬體，發展EtherCAT相關加值應用。

◆ 標準EtherCAT通訊

- 支援各家標準從站
- 至多64從站
- 最快250 us通訊週期
- 支援DC, PDO, SDO, CiA402, CoE, FoE, ESI, ENI

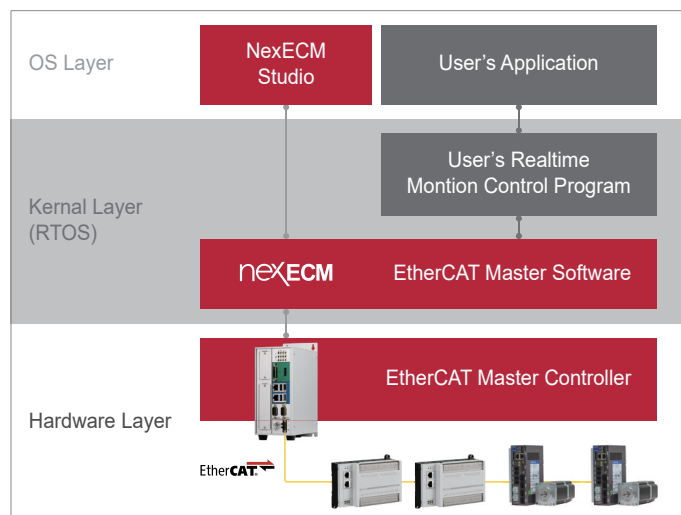
◆ 開放式架構

- 基於即時作業系統 (Real-time OS)
- 提供Windows API
- 提供即時作業系統API (需搭配作業系統SDK)

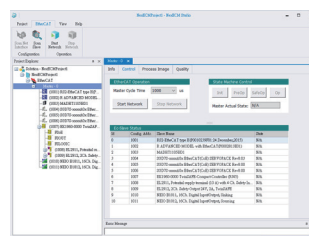
◆ 專業軟體功能

- ESI檔案讀取
- ENI輸出功能
- 可編輯PDO文件
- CoE初始命令編輯
- EtherCAT網路拓模編輯 (Online或Offline)
- EtherCAT通訊測試
- EtherCAT從站操作測試

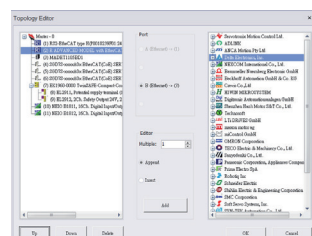
◆ 軟體架構圖



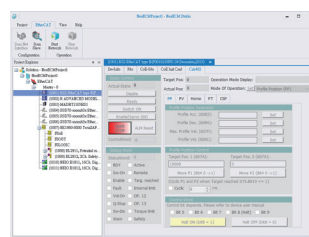
◆ EtherCAT 軟體工具 - NexECM Studio



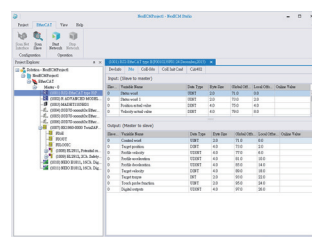
▲ 基本操作畫面



▲ 離線編輯網路拓模





▲ 從站CiA402測試



▲ PDO參數編輯

控制器規格

Model			
		ECM-110F	ECM-211F
Software NexECM	Comm. Cycle	Min. cycle time up to 250 μ s	
	Slave No.	64	
	Motion API	CiA 402 Motion Library	
	Example	VB6/VC/VB.NET	
	Supported Function	DC, PDO, SDO, CiA402, CoE, FoE, ESI, ENI	
	Supported OS	Windows Embedded Standard-WES7P (64-bit)	
	Supported RTOS	INtime	
Hardware	CPU	Intel® Atom TM J1900, 2.0 GHz	Intel® Core TM i5-6500TE, 2.3 GHz
	Chipset	Intel® Bay Trail-D	Intel® Q170
	Memory	2 x 2 GB DDR3L	1 x 4 GB DDR4
	Storage	128 GB SSD	256 GB SSD
	Display	1 x DVI-I 1 x Display Port	1 x DVI-D 1 x HDMI
	USB	3 x USB 2.0 1 x USB 3.0	2 x USB 2.0 4 x USB 3.0
	LAN	2 x LAN (LAN #1 for EtherCAT, LAN #2 for Ethernet)	3 x LAN (LAN #1 for EtherCAT, LAN #2, #3 for Ethernet)
	COM Port	2 x RS232/422/485	2 x RS232/422/485
	Mini-PCle	2 x Mini-PCle socket for optional Wi-Fi/3.5G/4G LTE/Fieldbus modules	2 x Mini-PCle socket for optional Wi-Fi/3.5G/4G LTE/Fieldbus modules
	Power Input Range	24VDC \pm 20%	24VDC \pm 20%
	Operating Temp.	-5°C ~ 55°C	-5°C ~ 55°C
	System Dimensions (W x D x H, mm)	85 x 157 x 214	90 x 185 x 251
	Certifications	CE/FCC Class A	CE/FCC Class A

訂購資訊

- ECM-110F (P/N: 98ECM110F000F)
- ECM-211F (P/N: 98ECM211F000F)

NexECM 線上手冊：

- EtherCAT Master 用戶手冊



servo control 用戶手冊

